

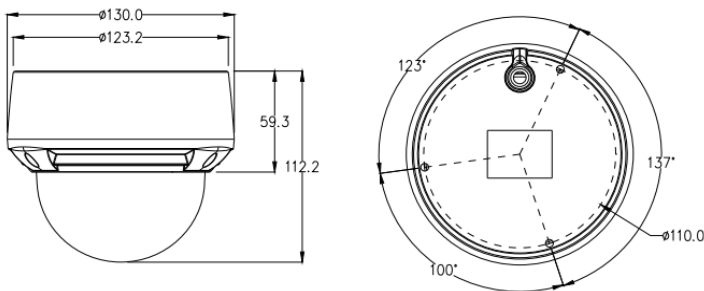
4MP モータライズドIPドーム SN-IPV8140EEBR-Z



特長

- 1/2.7" プログレッシブスキャン CMOS
- 2.7-13.5mmモータライズドレンズ
- 解像度:4MP(2560x1440)
- IR最大照射距離:40m
- H.265
- 防水性能 / 耐衝撃性能:IP67/ IK10
- DWDR / 3D DNR / ROI / HLC / BLC対応
- インテリジェント検出:境界侵入, 侵入方向 (1ヶ所/2ヶ所), 徘徊, 逆走
- micro SDカードスロット内蔵
- スマートIR 対応

外形寸法



アクセサリ(オプション)



SN-CBK645A



SN-BK344

※商品の仕様・外観は改良のため予告なく変更する場合があります。

お問い合わせ先

セーフティ&セキュリティ株式会社



Safety&Security

本社 〒160-0005 東京都新宿区愛住町 23-2
ベルックス新宿ビルⅡ 10F

TEL 03-5362-1022 FAX03-5362-2922

<https://www.saf-sec.co.jp>

仕様 (SN-IPV8140EEBR-Z)

カメラ			
イメージセンサー	1/2.7" プログレッシブスキャンCMOS		
シャッタースピード	オート/マニュアル, 1/5秒 ~ 1/20,000秒		
最低被写体照度	カラー: 0.03Lux (F1.2,AGC ON)、白黒: 0 Lux (IR LED ON)		
S/N 比	55dB		
IR 最大照射距離	40m		
IR On/Off コントロール	オート / マニュアル		
レンズ			
レンズ	電動レンズ(2.7~13.5mm)	F値	F1.6
アイリス	固定アイリス	画角	水平104.8°~30.3°, 垂直56.3°~16°
ビデオ			
最大解像度	4MP(2560×1440)		
ストリーム	ストリーム1: 2560×1440, 2304×1296, 1920×1080, 1280×1720 @ 25fps ストリーム2: D1, VGA, 640×360, CIF @ 25fps ストリーム3: VGA, CIF, QVGA @25fps		
ビットレート (CBR/VBR)	ストリーム1: 500kbps ~ 6Mbps ストリーム2: 100kbps ~ 6Mbps ストリーム3: 100kbps ~ 3Mbps		
ホワイトバランス	自動		
ワイドダイナミックレンジ	対応		
ノイズリダクション	2D / 3D DNR		
逆光補正(BLC機能)	対応		
ゲインコントロール	オート / マニュアル		
ハイライト補正(HLC機能)	対応		
ミラー機能	対応		
関心領域(ROI)	Off / On (8領域)		
動体検知	対応		
プライバシーマスク	対応		
通路ビューモード	対応		
デイ・ナイト機能(ICR)	対応		
スマートIR	対応		
スマート機能			
スマート機能	顔, 人間, 車両の検出をサポート		
インテリジェント検出	境界侵入, 侵入方向(1ヶ所 / 2ヶ所), 徘徊, 逆走		
ネットワーク			
プロトコル	IPv4/IPv6, 802.1x, HTTP, HTTPS, TCP/IP, UDP/IP, RTSP, DHCP, NTP, RTCP/RTP, PPPoE, SMTP, DNS, UPnP, FTP, ARP, SNMP, TLS/SSL		
システム互換性	Onvif		
最大接続数	10ユーザー		
Webビューア	<IE11, Chrome, Firefox, Microsoft Edge		
マネジメントソフトウェア	SunView		
ストリーミング方法	Unicast		
インターフェース			
通信	1 イーサネット(10/100 Base-T) RJ-45 コネクター		
リセットボタン	対応		
ストレージ	Micro SD スロット内蔵(最大256GB)		
一般仕様			
電源	DC12V/POE (IEEE 802.3af)		
消費電力	最大8.5W		
動作温度	-30°C ~ 55°C		
動作湿度	90% RH以下		
防水性能 / 耐衝撃性能	IP66 / IK10		
技術基準適合	CE / FCC		
筐体材質	メタル		
外形寸法	φ130×112mm		
総重量	0.75Kg		

※商品の仕様・外観は改良のため予告なく変更する場合があります。